

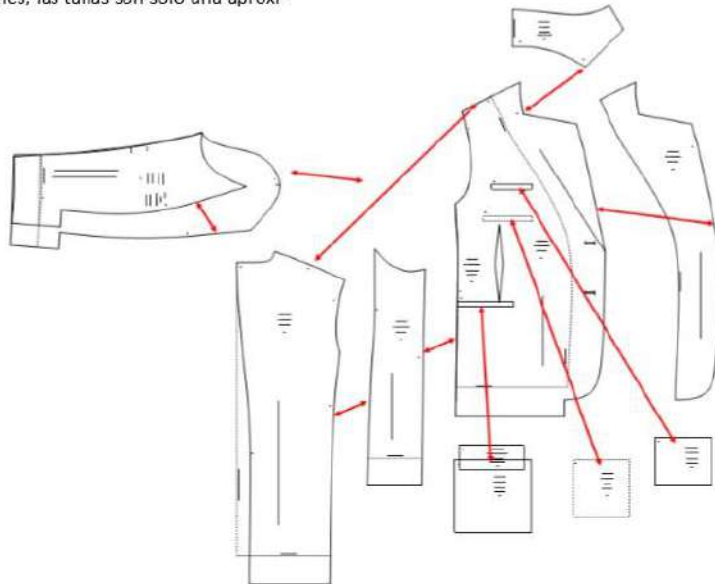
## CORTE

1.-DELANTERO 2 VECES — 2.-COSTADILLO 2 VECES —  
3.-ESPALDA 2 VECES — 4.-BOLSILLO SUPERIOR 2 VECES —  
5.-BOLSILLO INFERIOR 4 VECES — 6.-BOLSILLOS DEL FORRO 4 VECES — 7.-MANGA 2 VECES — 8.-MANGA INFERIOR — 9.-CUELLO 2 VECES AL DOBLEZ DE LA TELA — 10.-BEBEDERO 2 VECES — 11.-FORRO DEL DELANTERO 2 VECES — 12.-TAPA DE BOLSILLO 4 VECES

NOTA: PIEZAS DEL FORRO, 4, 5, 6 Y 10, LAS OTRAS PIEZAS DEL FORRO SON LAS MISMAS DE LA TELA, SOLO MAS CORTAS. ESTÁN DEBIDAMENTE MARCADAS EN EL MOLDE

## INSTRUCCIONES

Tela Casimir — Forro Satín — Entretela — “ botones grandes y 6 botones chicos — 1 par de hombreras medianas — Las piezas del molde incluyen 1 cm de costura — Si su trabajo es por talla, corte las piezas como lo indica el molde. Si su trabajo es personalizado, ajuste el molde a las medidas del cuerpo antes de cortar — Consulte la Tabla de Medidas Punto Patrones. Recuerde que los cuerpos no son todos iguales principalmente en Tallas Infantiles, las tallas son solo una aproximación



## CONFECCION

A.-UNIR EL COSTADILLO AL DELANTERO — B.-CERRAR CENTRO ESPALDA — C.-UNIR COSTADILLO A ESPALDA — D.-ARMAR LOS BOLSILLOS — E.-UNIR HOMBROS — F.-COLOCAR EL BEBEDERO — G.-ARMAR Y COLOCAR EL CUELLO — H.-ARMAR LAS MANGAS — I.-COLOCAR LAS MANGAS — J.-TAPAS DE BOLSILLO  
-Colocar entretela a las piezas, 1, 2, 9, 10 Y 11

## TELA Y CONSUMO

T-L TELA 2,40 MTS

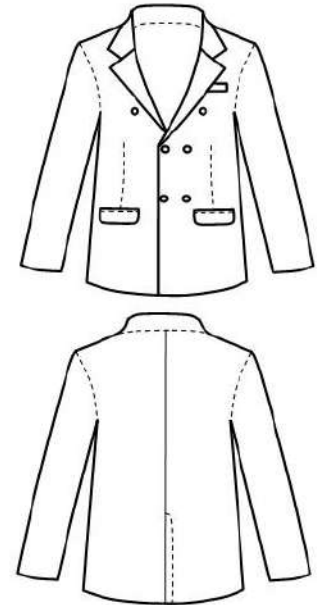
FORRO 2,20 MTS

Se considero cortes en tela de 1,50 mts de ancho. Si el ancho es otro, consulte el consumo con su proveedor



**CODIGO  
1116**

## VESTON CRUZADO



TALLAS/SIZES

4 6 8 10 12 14 16

S M L XL



- Adquiere Patrones Digitales. Descarga e imprime en casa.
- Matrices para Maquinas Bordadoras. Encuentra PES, JEFF, XXX
- Patrones Impresos, adquiere tus compras online con despachos a todo Chile.
- Encuentra puntos de ventas mas cercanos. Servicios, Articulos y mas en un solo lugar.

[www.puntopatrones.com](http://www.puntopatrones.com)

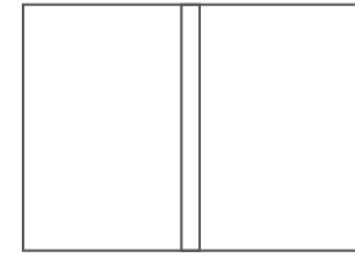


Punto Patrones

- PATRONES INCLUYEN 1 CENTIMETRO DE COSTURA PARA CORTAR Y ARMAR
- CONFIGURE SU IMPRESORA AL MISMO FORMATO DE HOJA QUE ELIGIO
- PATTERNS INCLUDE 1 CENTIMETER OF SEWING TO CUT AND ASSEMBLE
- CONFIGURE YOUR PRINTER TO THE SAME PAPER FORMAT YOU CHOOSE



 **JUNTAR HOJAS**  
PUT PAPER TOGETHER

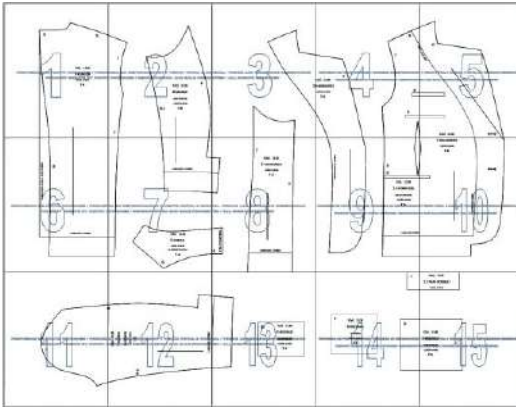


 **NO MONTAR**  
DO NOT MOUNT PAPER

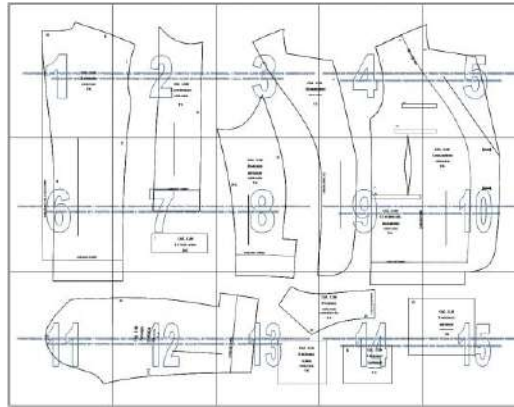
## ARMADO DE LAS HOJAS POR TALLAS

PAPER ASSEMBLY

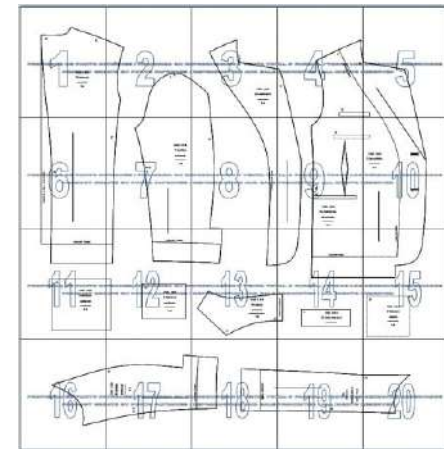
4



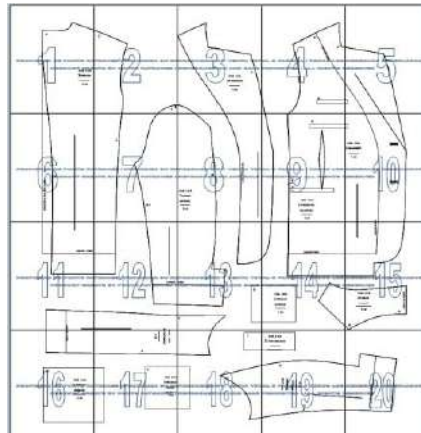
6



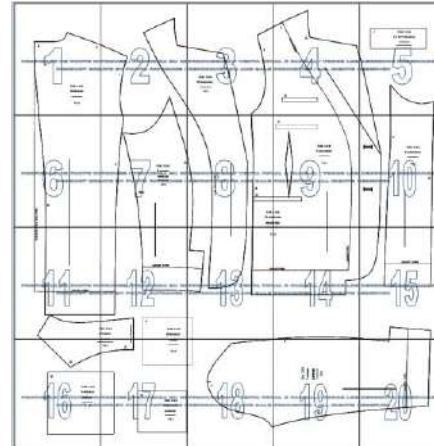
8



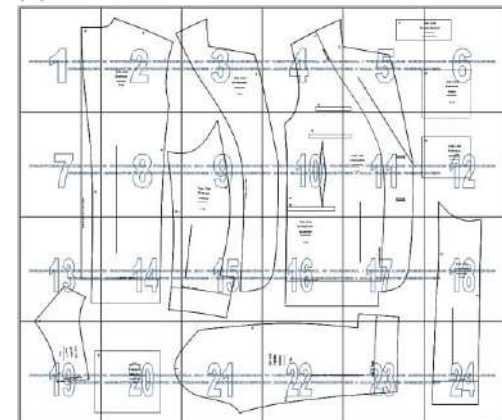
10



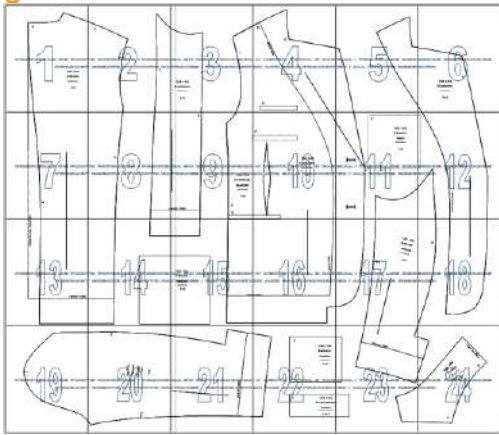
12



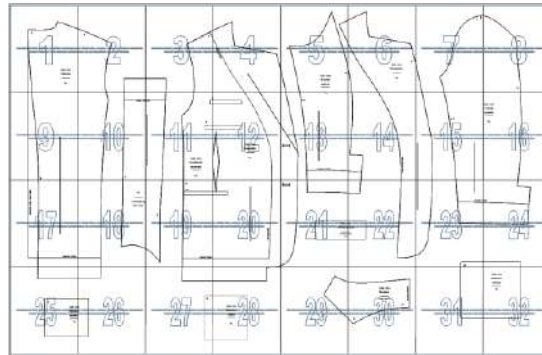
14



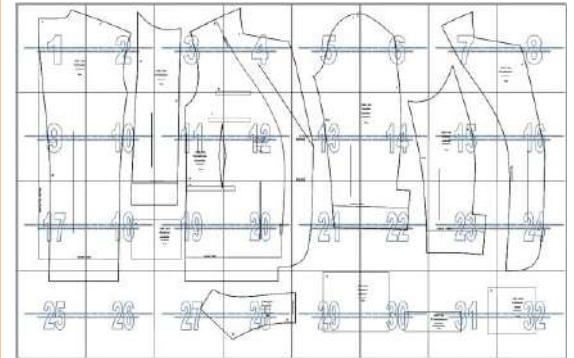
16



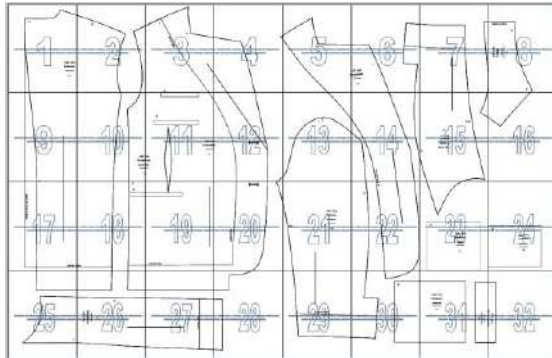
S



M



L



XL

